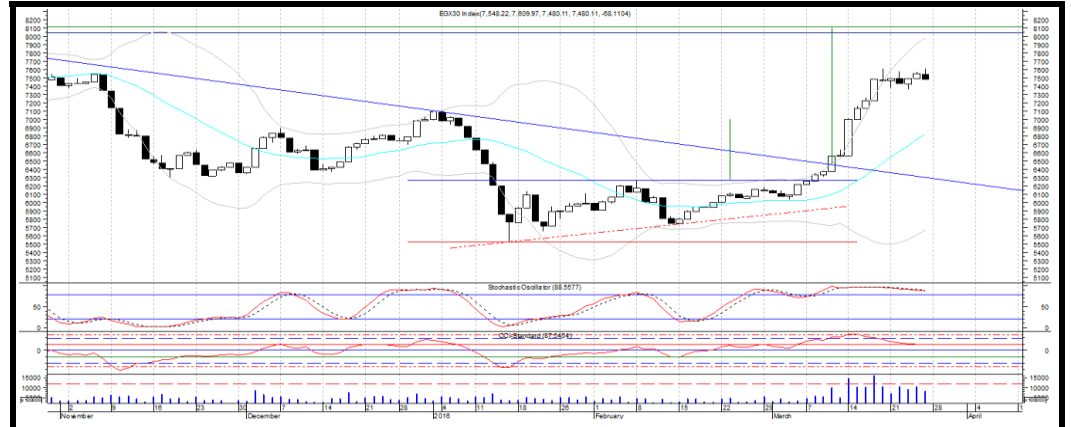


التحليل اليومي لمؤشر EGX70

التحليل اليومي لمؤشر EGX30

سعر الفتح :	سعر الإغلاق :	أعلى سعر :	أقل سعر :	احجام التداول :
365.92	368.96	396.02	365.7	186,382,640

سعر الفتح :	سعر الإغلاق :	أعلى سعر :	أقل سعر :	احجام التداول :
7480.11	7494.1	7494.1	7421.5	604,574,592



لا يزال يتحرك مؤشر EGX70 في اتجاه هابط على المدى القصير، فعلى الرغم من إختراق الاسعار للدعم الثانوى عند مستوى الـ 360 نقطة إلا انها مازالت تتداول داخل قناة سعرية هابطة على المدى القصير. تختبر الاسعار حالياً المقاومة الهامة و الحد العلوى للقناة السعرية عند مستوى الـ 370 نقطة و التى فى حالة إختراقها لأعلى سوف يتحول المؤشر الى الإتجاه الصاعد على المدى القصير مستهدفاً بذلك مستوى الـ 420 نقطة كمستهدف مبدئى. ينصح المستثمر قصير الأجل بالشراء فى حالة تأكيد كسر المقاومة الهامة سالفة الذكر. يجب الإهتمام بوضع حد إيقاف الخسائر أسفل مستوى الـ 355 نقطة. لا يزال يتسم الأداء النسبى لمؤشر EGX70 بالضعف مقارنةً بـ EGX30 على المدى القصير.

يتحرك مؤشر الـ EGX30 فى إتجاه صاعد على المدى القصير حيث إستطاعت القوى الشرائية من إثبات سيطرتها على الاسعار و ذلك بعد إختراقها لعدد من المقاومات الرئيسية و التى قد صاحبها احجام تداول مرتفعه نسبياً. إختبرت الاسعار المقاومه الرئيسية عند منطقه الـ 7500 - 7700 نقطه و التى قد ظهرت عندها القوى البيعيه لتأخذ الاسعار فى حركه تصحيحية ينصح باستغلالها فى أغراض الشراء حيث أن المؤشر لا يزال يستهدف مستوى الـ 8100 نقطة كمستهدف مبدئى. يجب وضع حد إيقاف الخسائر أسفل مستوى 7350 نقطه. يتفوق الاداء النسبى لمؤشر EGX30 على EGX70 على المدى القصير.

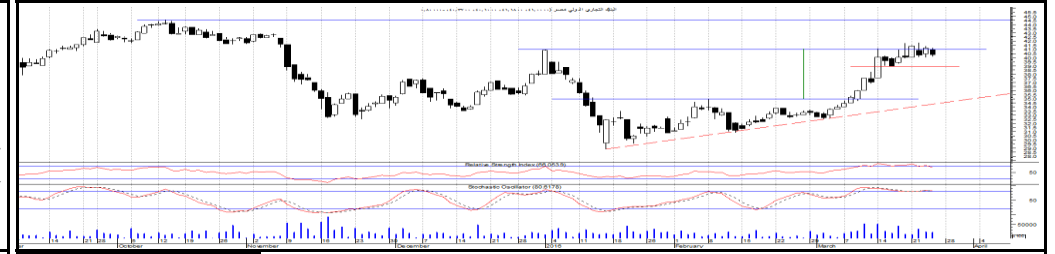
آخر سعر :	368.96	نقطة
دعم 1:	355	نقطة
دعم 2:	325	نقطة
مقاومة 1:	370	نقطة
مقاومة 2:	385	نقطة

آخر سعر :	7494	نقطة
دعم 1:	7350	نقطة
دعم 2:	7100	نقطة
مقاومة 1:	7600	نقطة
مقاومة 2:	8100	نقطة

إن الآراء المعطاه لا يمكن الإعتماد عليها كحقيقه و هى لا تعطى اى ضمان لما يمكن ان يحدث او ما سوف يحدث فى المستقبل

التحليل اليومي لسهم التجارى الدولى

سعر الفتح :	سعر الإغلاق :	أعلى سعر :	أقل سعر :	احجام التداول :
38.9	39.5	39.6	38.7	679,561



دعم 1:	دعم 2:	آخر سعر:	مقاومة 1:	مقاومة 2:
6.1	5.75	6.45	6.7	7.2

تحول السهم الى الإتجاه الصاعد على المدى القصير كما إنه إستطاع إختراق الحد العلوى للقناه السعرية الهابطة عند مستوى الـ 5.80 جنيهاً و ذلك بأحجام تداول مرتفعة نسبياً مما قد منح السهم مستهدفاً سعرياً عند مستوى الـ 7.70 جنيهاً مروراً بالمقاومة الهامة عند مستوى الـ 7.20 جنيهاً. لا يزال يختبر السهم المقاومة الرئيسية و الهامة عند مستوى الـ 6.70 جنيهاً و التى قد بدأت القوى البيعية فى الظهور عندها لتبدأ حركة تصحيحية ينصح باستغلالها فى أغراض الشراء. يجب وضع حد إيقاف الخسائر القريب أسفل مستوى الـ 6.10 جنيهاً. يتفوق الأداء النسبى لطعت مصطفى على EGX30 على المدى القصير.

دعم 1:	دعم 2:	آخر سعر:	مقاومة 1:	مقاومة 2:
39	35	39.5	41	44.5

يتحرك سهم التجارى الدولى فى إتجاه صاعد على المدى القصير. إختبرت القوى الشرائية المقاومة الرئيسية و الهامة عند مستوى الـ 41 جنيهاً. يتجه السعر حالياً لاسفل مخترقاً الدعم الثانوى و وقف الخسائر القريب الذى فى حالة تأكيده سوف يستهدف مستوى الـ 36 جنيهاً. ينصح المستثمر المخاطر بإستغلال الحركات الصاعدة فى أغراض البيع بينما على المستثمر قصير الأجل إستغلال الحركات الهابطة فى أغراض الشراء حيث ان السهم لا يزال فى إتجاه صاعد على المدى القصير. يجب وضع حد إيقاف الخسائر أسفل مستوى الـ 37 جنيهاً. يتساوى الأداء النسبى لسهم التجارى الدولى مع المؤشر EGX30 على المدى القصير.

التحليل اليومي لسهم جلوبال تليكوم

سعر الفتح :	سعر الإغلاق :	أعلى سعر :	أقل سعر :	احجام التداول :
2.75	3.02	3.02	2.74	12,159,903



دعم 1:	دعم 2:	آخر سعر:	مقاومة 1:	مقاومة 2:
2.45	2.2	3.02	3.1	3.6

تحول سهم جلوبال تليكوم الى الإتجاه الصاعد على المدى القصير بعد كسره للمقاومة الهامة عند مستوى الـ 2.20 جنيهاً مما قد منحه مستهدفاً سعرياً مبدئياً عند مستوى الـ 2.80 جنيهاً. يتجه السهم حالياً لأعلى محققاً بذلك مستهدفه السعري كما إنه من المحتمل أن يستكمل حركته الصاعدة حتى المقاومة الرئيسية التالية عند مستوى الـ 3.10 جنيهاً. يجب وضع حد إيقاف الخسائر القريب أسفل مستوى الـ 2.45 جنيهاً. يتفوق الأداء النسبى لسهم جلوبال على EGX30 على المدى القصير.

التحليل اليومي لسهم هيرمس

سعر الفتح :	سعر الإغلاق :	أعلى سعر :	أقل سعر :	احجام التداول :
10.13	10.35	10.4	10.06	3,237,676

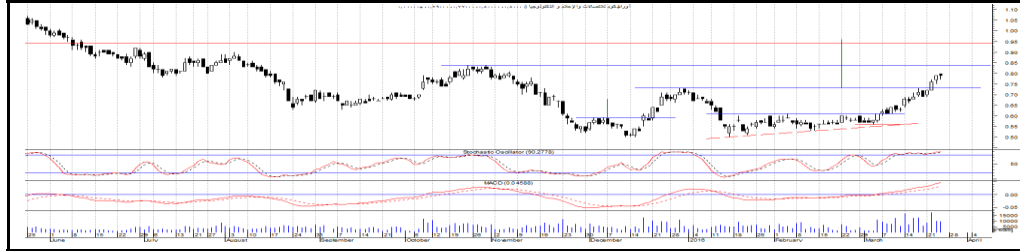


دعم 1:	دعم 2:	آخر سعر:	مقاومة 1:	مقاومة 2:
9.6	8.9	10.35	11	14

لا تزال القوى الشرائية هى المسيطره على حركة السهم حيث أن السهم فى إتجاه صاعد على المدى القصير. إخترق السهم العديد من المقاومات الرئيسية و بأحجام تداول مرتفعة كما كان يصاحب ارتفاع السعر حدوث أكثر من فجوه سعريه مما يدل على قوة المشترى. إختبر السهم المقاومة الهامة عند منطقة الـ 11 - 11.50 جنيهاً و التى من المتوقع ان تعرقل السهم عن إستكمال صعوده فى الفتره الحالية. ينصح المستثمر قصير الأجل بإستغلال الحركات الهابطة فى أغراض الشراء. يجب وضع حد إيقاف الخسائر أسفل مستوى الـ 9 جنيهاً.

التحليل لسهم بالم هيلز

سعر الفتح:	سعر الإغلاق:	أعلى سعر:	أقل سعر:	احجام التداول:
2.75	2.83	2.86	2.75	17,523,893
سعر الفتح:	سعر الإغلاق:	أعلى سعر:	أقل سعر:	احجام التداول:
0.76	0.78	0.79	0.76	61,870,694



دعم 1:	0.75	يتحرك السهم في اتجاه صاعد على المدى القصير كما إنه قد تحول الى الإتجاه الصاعد على المدى المتوسط بعد كسر المقاومة الرئيسية و الهامة عند مستوى الـ 0.73 جنيهاً "مستهدفاً" بذلك مستوى الـ 0.84 جنيهاً" ثم مستوى الـ 0.95 جنيهاً". ينصح المستثمر قصير الأجل بإستغلال الحركات التصحيحية الهابطة في أغراض الشراء. يجب وضع حد إيقاف الخسائر القريب أسفل مستوى الـ 0.75 جنيهاً". يتساوى الأداء النسبي لسهم أوراسكوم للإعلام مع مؤشر EGX30 على المدى القصير.
دعم 2:	0.69	
آخر سعر:	0.78	
مقاومة 1:	0.84	
مقاومة 2:	0.9	



دعم 1:	2.6	يتحرك السهم في إتجاه صاعد على المدى القصير كما إنه يتحول حالياً" الى الإتجاه الصاعد على المدى المتوسط وذلك بتأكيد كسره للمقاومة الرئيسية عند مستوى الـ 2.55 جنيهاً". يتجه السهم حالياً" لأعلى مستهدفاً" مستوى الـ 3.05 جنيهاً" كمستهدف مبدئي. ينصح المستثمر قصير الأجل بإستغلال الحركات الهابطة في أغراض الشراء كما ينصح المستثمر المتحفظ بانتظار إغلاق الإسيبوع أعلى المقاومة الرئيسية سالفة الذكر قبل الشراء. يجب وضع حد إيقاف الخسائر القريب أسفل الدعم الهام عند مستوى الـ 2.60 جنيهاً". يتساوى الأداء النسبي لبالم هيلز مع EGX30 على المدى القصير
دعم 2:	2.4	
آخر سعر:	2.83	
مقاومة 1:	2.8	
مقاومة 2:	3	

التحليل اليومي لسهم العربية لحليج الاقطان

سعر الفتح:	سعر الإغلاق:	أعلى سعر:	أقل سعر:	احجام التداول:
10.15	10.62	10.77	9.93	2,714,064
سعر الفتح:	سعر الإغلاق:	أعلى سعر:	أقل سعر:	احجام التداول:
3.04	3.25	3.3	3.01	12,764,850



دعم 1:	2.9	يحاول السهم حالياً" إختراق الإتجاه العرضي متوسط الأجل لأعلى وذلك بكسر المقاومة الرئيسية و الهامة عند مستوى الـ 3.20 جنيهاً" والذي في حالة تأكيده سوف يستهدف مستوى الـ 4.10 جنيهاً" لذلك، ينصح المستثمر المخاطر بالشراء بينما على المستثمر المتحفظ إنتظار إغلاق الإسيبوع الحالي أعلى مستوى المقاومة سالفة الذكر. يجب وضع حد إيقاف الخسائر أسفل مستوى الـ 2.90 جنيهاً". يتساوى الأداء النسبي للعربية لحليج مع EGX30 على المدى القصير.
دعم 2:	2.7	
آخر سعر:	3.25	
مقاومة 1:	3.65	
مقاومة 2:	4	



دعم 1:	8.8	يتحرك سهم بايونيرز في إتجاه صاعد على المدى القصير كما إنه يؤكد كسر المقاومة الرئيسية و الهامة عند مستوى الـ 8.85 جنيهاً". إستطاع السهم إختراق المقاومة الهامة عند مستوى الـ 10.10 جنيهاً" مستهدفاً" بذلك المقاومة التالية عند مستوى الـ 11 جنيهاً". ينصح المستثمر المخاطر بالشراء كما ينصح المستثمر المتحفظ بإستغلال الحركات الهابطة في أغراض الشراء. يجب وضع حد إيقاف الخسائر أسفل مستوى الـ 8.80 جنيهاً". لا يزال يتساوى الأداء النسبي لسهم بايونيرز مع EGX30 على المدى القصير.
دعم 2:	7.7	
آخر سعر:	10.62	
مقاومة 1:	9.65	
مقاومة 2:	11	

التحليل اليومي لقطاعات السوق المصري

إسم السهم	الإتجاه	الدعم	آخر سعر	المقاومة	التوصية	السيناريو البديل
قطاع البنوك						
بنك الاتحاد الوطنى	صاعد	3.98	4.11	4.65	استغلال التحركات الهابطة لاعاده تكوين مراكز شرائيه جديد	وقف الخسائر 4
مصرف ابو ظبى	صاعد	4.04	4.21	4.37	استغلال التحركات الهابطة لاعاده تكوين مراكز شرائيه جديد	وقف الخسائر 3.6
قطاع الموارد الأساسية						
حديد عز	صاعد	9	9.33	10.1	استغلال التحركات الهابطة لاعاده تكوين مراكز شرائيه جديد	وقف الخسائر 8.8
الحديد و الصلب	صاعد	6.4	6.8	7	استغلال التحركات الهابطة لاعاده تكوين مراكز شرائيه جديد	وقف الخسائر 6.05
قطاع الكيماويات						
سيدى كرير	صاعد	11.45	12.15	12.31	استغلال التحركات الهابطة لاعاده تكوين مراكز شرائيه جديد	وقف الخسائر 11.64
الماليه و الصناعيه	صاعد	7	7.4	7.9	استغلال التحركات الهابطة لاعاده تكوين مراكز شرائيه جديد	وقف الخسائر 6.64
قطاع التشييد و مواد البناء						
جنوب الوادى	صاعد	3.87	4.02	4.38	استغلال التحركات الهابطة لاعاده تكوين مراكز شرائيه جديد	وقف الخسائر 3.87
الصعيد العامه	صاعد	0.96	1.03	1.06	استغلال التحركات الهابطة لاعاده تكوين مراكز شرائيه جديد	وقف الخسائر 0.93

التحليل اليومي لقطاعات السوق المصري

اسم السهم	الإتجاه	الدعم	آخر سعر	المقاومة	التوصية	السيناريو البديل
قطاع السياحة و الترفيه						
المصريه للمنتجات	صاعد	0.9	0.98	1.05	استغلال التحركات الهابطه لاعاده تكوين مراكز شرائيه جديده	وقف الخسائر 0.8
الوادي للإستثمار السياحي	صاعد	17.7	19.2	20.5	استغلال التحركات الهابطه لاعاده تكوين مراكز شرائيه جديده	وقف الخسائر 15
قطاع المنتجات المنزليه و الشخصيه						
العربيه بوليفارا	صاعد	2.25	2.4	2.6	استغلال التحركات الهابطه لاعاده تكوين مراكز شرائيه جديده	وقف الخسائر 2.25
النساجون الشرقيون	صاعد	7.75	7.7	8.5	استغلال التحركات الهابطه لاعاده تكوين مراكز شرائيه جديده	وقف الخسائر 6.84
قطاع العقارات						
مدينه نصر للإسكان	صاعد	21.5	22.3	24	استغلال التحركات الهابطه لاعاده تكوين مراكز شرائيه جديده	وقف الخسائر 20.6
سوديك	صاعد	10.74	11	11.8	استغلال التحركات الهابطه لاعاده تكوين مراكز شرائيه جديده	وقف الخسائر 10.5
قطاع الإعلام و الاتصالات						
المصريه للإتصالات	صاعد	7.5	7.88	8.14	استغلال التحركات الهابطه لاعاده تكوين مراكز شرائيه جديده	وقف الخسائر 7.3

التحليل اليومي لقطاعات السوق المصري

اسم السهم	الإتجاه	الدعم	آخر سعر	المقاومة	التوصية	السيناريو البديل
قطاع الخدمات الماليه بإستثناء البنوك						
عربيه للإستثمارات	صاعد	1.03	1.11	1.15	استغلال التحركات الهابطه لاعاده تكوين مراكز شرائيه جديده	وقف الخسائر 0.98
القلعه	صاعد	1.47	1.53	1.58	استغلال التحركات الهابطه لاعاده تكوين مراكز شرائيه جديده	وقف الخسائر 1.36
قطاع الأغذيه و المشروبات						
الإسماعيليه للدواجن	صاعد	1.8	1.86	1.96	استغلال التحركات الهابطه لاعاده تكوين مراكز شرائيه جديده	وقف الخسائر 1.68
شمال الصعيد للتنميه	صاعد	7.3	8.12	8.4	استغلال التحركات الهابطه لاعاده تكوين مراكز شرائيه جديده	وقف الخسائر 7.3
قطاع الرعايه الصحيه و الادويه						
العبوات الطبيه	صاعد	0.65	0.75	0.81	استغلال التحركات الهابطه لاعاده تكوين مراكز شرائيه جديده	وقف الخسائر 0.65
سبأ للأدويه	صاعد	3.95	4.08	4.33	استغلال التحركات الهابطه لاعاده تكوين مراكز شرائيه جديده	وقف الخسائر 3.81
قطاع الخدمات و المنتجات الصناعيه						
الكبلات الكهربائيه	صاعد	0.86	0.93	0.93	استغلال التحركات الهابطه لاعاده تكوين مراكز شرائيه جديده	وقف الخسائر 0.86
العربيه المتحدده للشحن	صاعد	0.86	0.95	0.96	استغلال التحركات الهابطه لاعاده تكوين مراكز شرائيه جديده	وقف الخسائر 0.86